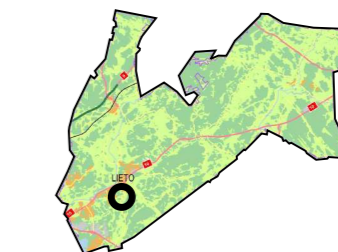


**ASEMAKAAVAN ALUEMÄÄRITTELY:**

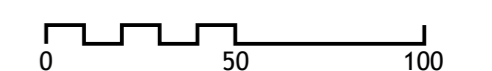
ASEMAKAAVALLA MUODOSTUU:  
KORTTELIT: 14060 - 14063  
MUU ALUE: KATU-, LIIKENNE- ja VIRKISTYSALUETTA

KUNNANOSA:  
KIRKONSEUTU

ALUEEN SIJAINTI:



MITTAKAAVA 1:2000



TIEDOSTOPOLKU:  
L:/KAAVA/1K/1\_35\_Kaijasenpelto/  
1\_35\_Kaijasenp\_5.dwg

MAANOMISTAJIEN KUULEMINEN:.....15.12.2015 - 11.1.2016

NÄHTÄVILLÄOLOAIKA:.....02.06. - 01.07.2016

**KAVAEHDOTUKSEN HYVÄKSYMINEN:**

KAAVOITUS- JA RAKENNUSLAUTAKUNTA:.....20.09.2016

KUNNANHALLITUS:.....10.10.2016

KUNNANVALTUUSTO: .....14.11.2016

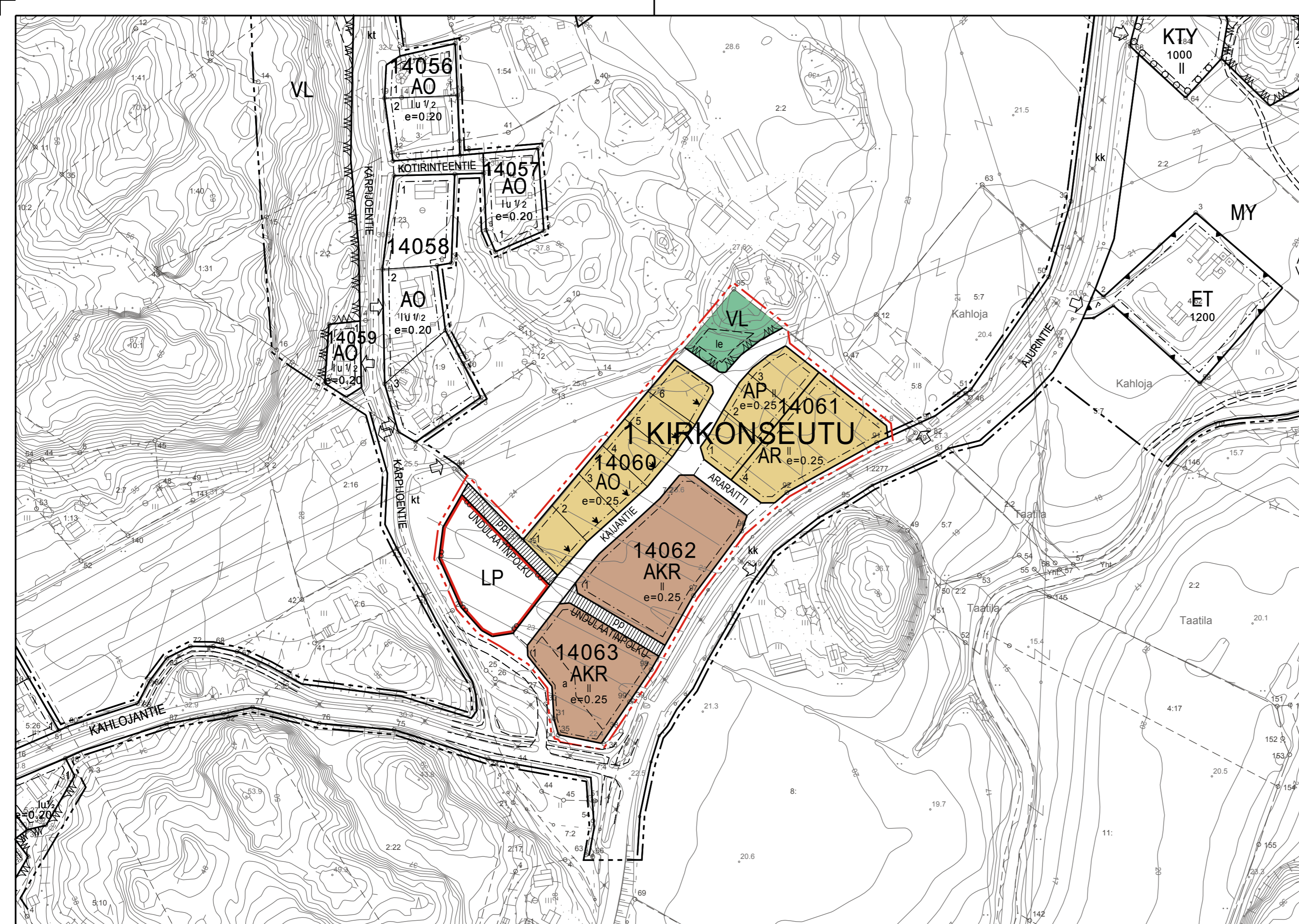
LIEDOSSA 4.5.2016, 16.9.2016  
LIEDON KUNTA KAAVOITUS JA TEKNISET PALVELUT

Juha Mäki, kaavoitusinsinööri

Pekka Sillanpää, kaavoitusarkkitehti

KAAVOITUKSEN POHJAKARTTA TÄYTTÄÄ ASEMAKAAVAN  
POHJAKARTALLE ASETETUT VAATIMUKSET.  
LIEDOSSA  
4. PÄIVÄNÄ TOUKOKUUTA 2016

Janne Muikkula, mittausinsinööri



**ASEMAKAAVAMERKINNÄT:**

- AKR** Asuinkerrostalojen, rivitalojen ja muiden kytkettyjen asuinrakennusten korttelialue.
- AP** Asuinpientalojen korttelialue.
- AR** Rivitalojen ja muiden kytkettyjen asuinrakennusten korttelialue.
- AO** Erillispientalojen korttelialue.
- VL** Lähivirkistysalue.
- LP** Yleinen pysäköintialue.
- 3 m kaava-alueen rajan ulkopuolella oleva viiva.
- Korttelin, korttelinosan ja alueen raja.
- Osa-alueen raja.
- Ohjeellinen alueen tai osa-alueen raja.
- Ohjeellinen tontin raja.

**1  
KIR  
14063**

KAIJAN  
|  
e=0.25

- Rakennusala.
- Nuoli osoittaa rakennusalan sivun, johon rakennus on rakennettava kiinni.
- a** Auton säilytyspaikan rakennusala.
- le** Ohjeellinen leikki- ja oleskelualueeksi varattu alueen osa.
- Katu.
- pp** Jalankululle ja polkupyöräilylle varattu katu.

- Kunnanosan numero.
- Kunnanosan nimi.
- Korttelin numero.
- Kadun, tien, katuaukion, torin, puiston tai muun yleisen alueen nimi.
- Roomalainen numero osoittaa rakennusten, rakennuksen tai sen osan suurimman sallitun kerrosluvun.
- Tehokkuusluku eli kerrosalan suhde tontin pinta-alaan.
- Rakennusala.
- Nuoli osoittaa rakennusalan sivun, johon rakennus on rakennettava kiinni.
- Auton säilytyspaikan rakennusala.
- Ohjeellinen leikki- ja oleskelualueeksi varattu alueen osa.
- Katu.
- Jalankululle ja polkupyöräilylle varattu katu.

**ASEMAKAAVAMÄÄRÄYKSET:**

- AUTOPAIKAT:**  
AO/AP/AR/AKR -alueilla: 2 ap/asunto.
- RAKENNUKSET:**  
Rakennukset on sijoitettava vähintään 4 metrin päähän rakennuspaikan rajasta. Naapurin suostumuksella kaavoitus- ja rakennuslautakunta voi sallia rakentamisen 2 metrin päähän rakennuspaikan rajasta. Mikäli naapurit sopivat ja esittävät yhtenäisen suunnitelman voi kaavoitus- ja rakennuslautakunta sallia rajalle rakentamisen. Milloin rakennus sijoitetaan lähemmäksi kuin 4 metrin päähän rakennuspaikan rajasta, ei tällä julkisivun osalla saa olla läpinäkyviä osia alle 180 cm:n korkeudella lattiatasosta.  
Korttelissa 14060 sallitaan talousrakennusten rakentaminen 2 metrin päähän rakennusalueen rajasta. Alle 4 metrin päähän rakennusalueen rajasta rakennettavat rakennukset tulee palo-osastoida luokituksen EI30 mukaisesti.  
Autosuojaan ovisseinän tulee sijaita vähintään 7 m tiealueen rajasta.  
Kuistit, lasitetut parvekkeet ja erkerit saavat ulottua enintään 2 metriä rakennusalan ulkopuolelle, ottaen huomioon sen mitä edellä on sanottu rakennuspaikan rajalle rakentamisesta.
- PIHAJÄRJESTELYT:**  
Kaikilla asunnoilla on oltava oma tarkoituksenmukaisesti suojattu ulko-oleskelutila.  
Ne rakentamatta jäävät rakennuspaikan osat, joita ei käytetä ajoteinä eikä pysäköintiin, on hoidettava puistomaisessa kunnossa.  
LP-alue on tarkoitettu ensisijaisesti koulujen pysäköintiin.  
LP-alueelle saa sijoittaa puistomuuntamon.