



## SAUKONOJANTIE 3 ASEMAKAAVA JA ASEMAKAAVAN MUUTOS

### ASEMAKAAVAN ALUEMÄÄRITTELY:

ASEMAKAAVAN MUUTOS KOSKEE:  
KORTTELIT: 14036

ASEMAKAAVAN MUUTOKSELLA MUODOSTUU:  
KORTTELIT: 14036 (OSA)

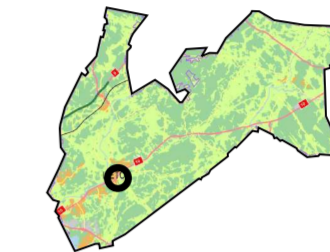
ASEMAKAAVALLA MUODOSTUU:  
KORTTELIT: 14036 (OSA) JA 14037-14039  
MUU ALUE: KATU-, VIRKISTYS- JA ERITYSALUETTA

KUNNANOSA:

ALUEEN SIJAINTI:

MITTAKAAVA 1:2000

KIRKONSEUTU



0 50 100

TIEDOSTOPOLKU:  
L:/KAAVA/1K/1\_14\_SAU3/SAUK3\_13.dwg

MAANOMISTAJIEN KUULEMINEN:.....20.10. - 9.11.2015

NÄHTÄVILLÄOLOAIKA:.....11.02. - 11.03.2016, 26.4. - 25.5.2016

KAVAEHDOTUKSEN HYVÄKSYMINEN:

KAVOITUS- JA RAKENNUSLAUTAKUNTA:.....07.06.2016

KUNNANHALLITUS:.....13.06.2016

KUNNANVALTUUSTO:.....20.06.2016

LIEDOSSA 2. KESÄKUUTA 2016  
LIEDON KUNTA KAAVOITUS JA TEKNISET PALVELUT

Juha Mäki, kaavoitusinsinööri

Pekka Sillanpää, kaavoitusarkkitehti

KAVOITUKSEN POHJAKARTTA TÄYTTÄÄ ASEMAKAAVAN  
POHJAKARTALLE ASETETUT VAATIMUKSET.  
LIEDOSSA  
29. PÄIVÄNÄ TAMMIKUUTA 2016

Janne Muikkula, mittausinsinööri

### ASEMAKAAVAMÄÄRÄYKSET:

Autopaikat: AK-alueilla 1,5 ap/asunto  
AR-alueilla 2 ap/asunto  
AS-alueilla 1 ap/työntekijä

Pysäköintipaikkoja polkupyöriä varten tulee järjestää vähintään sama määrä kuin autopaikkoja.

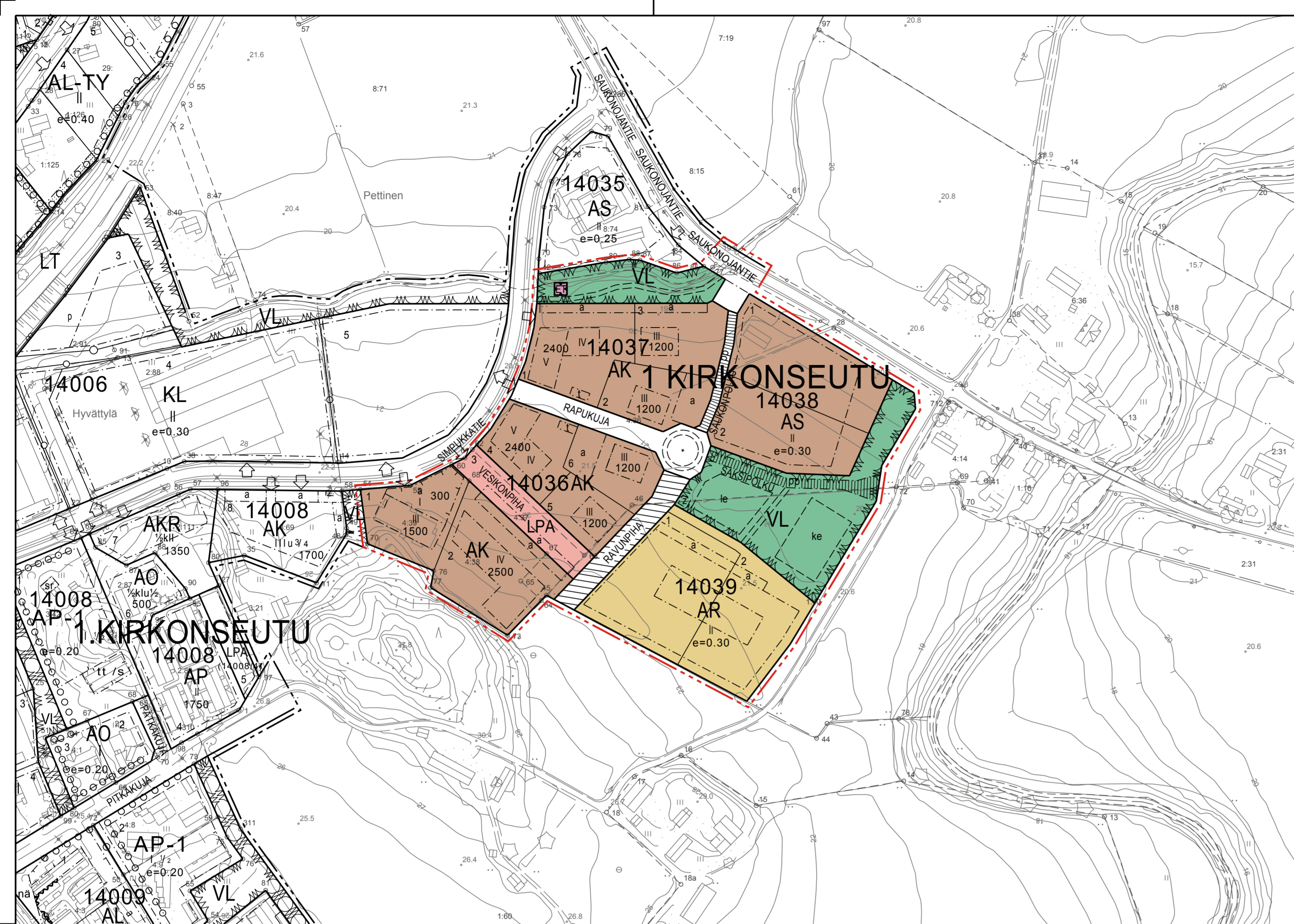
Asuinkerrostalokortteleissa porrashuonetta ja hissiä ei lasketa rakennusoikeuteen.

Korttelin 14036 LPA-alue on tarkoitettu rakennuspaikkojen 4 ja 5 autopaikoille. LPA-alueen kautta sallitaan kulku rakennuspaikalle 2.

Autosuojaia saa rakentaa autopaikkojen rakennusosalalle rakennusoikeuden lisäksi.

Ne rakentamatta jäävät rakennuspaikan osat, joita ei käytetä ajoteinä eikä pysäköintiin, on hoidettava puistomaisessa kunnossa.

Asuntokerrosalan 100 m<sup>2</sup> kohden on varattava vähintään 15 m<sup>2</sup> leikki- ja oleskelualueita.



### ASEMAKAAVAMERKINNÄT:

	Asuinkerrostalojen korttelialue.	II	Roomalainen numero osoittaa rakennusten, rakennuksen tai sen osan suurimman sallitun kerrosluvun.
	Rivitalojen ja muiden kytkettyjen asuinrakennusten korttelialue.	e=0.30	Tehokkuusluku eli kerrosalan suhde tontin pinta-alaan.
	Asuntolarakennusten korttelialue.		Rakennusala.
	Lähivirkistysalue.		Auton säilytyspaikan rakennusala.
	Autopaikkojen korttelialue.		Rakennusala, jolle saa sijoittaa talousrakennuksen.
	Yhdyskuntateknistä huoltoa palvelevien rakennusten ja laitojen alue.		Ohjeellinen leikki- ja oleskelualueeksi varattu alueen osa.
	3 m kaava-alueen rajan ulkopuolella oleva viiva.		Ohjeellinen kentäksi varattu alueen osa.
	Korttelin, korttelinosan ja alueen raja.		Ohjeellinen rakennusala, jolle saa sijoittaa puistomuuntamon.
	Osa-alueen raja.		Kokoojakatualue, jolle ajoneuvoliittymän tekeminen on sallittu ainoastaan muuhun katualueeseen liittyvissä kohdissa tai kun se on kaavassa erikseen osoitettu.
	Ohjeellinen alueen tai osa-alueen raja.		Katu.
	Ohjeellinen tontin raja.		Pihakatu.
<b>1</b>	Kunnanosan numero.		Jalankululle ja polkupyöräilylle varattu katu.
<b>KIR</b>	Kunnanosan nimi.		Yleiselle jalankululle ja polkupyöräilylle varattu alueen osa.
<b>14037</b>	Korttelin numero.		Johtoa varten varattu alueen osa.
<b>2</b>	Ohjeellisen tontin numero.		Ajoneuvoliittymän liikimääräinen sijainti.
<b>VESIKO</b>	Kadun, tien, katuaukion, torin, puiston tai muun yleisen alueen nimi.		Ohjeellinen ulkoilupolku.
<b>2500</b>	Rakennusoikeus kerrosalaneliömetreinä.		